

# Attivamente!

## Attività creative per bambini e adulti

### Museo Lechi

### Museo Giacomo Bergomi

**Novembre 2022 – Gennaio 2023**

**Museo Giacomo Bergomi**  
**Sabato 12 novembre**, ore 15

### La lanterna di San Martino

Costruiamo e coloriamo insieme una lanterna di carta e legno, segno di calore umano e buon auspicio.

Durata: 2 ore

Costo: 5 euro

È richiesta la prenotazione

**Museo Giacomo Bergomi**  
**Domenica 27 novembre**, ore 15  
a cura dell'Associazione Semidarte

### Robot in legno

Pezzetti di legno, viti, chiodi e altro materiale da falegnameria: è tutto ciò che ci servirà per costruire un robot personalizzato.

Durata: 2 ore

Costo: 5 euro

È richiesta la prenotazione

**Museo Giacomo Bergomi**  
**Domenica 4 dicembre**, ore 15  
a cura dell'Associazione Semidarte

### Musetti in argilla

Durante il laboratorio i bambini potranno scegliere il proprio animale preferito. Il suo musetto sarà riprodotto con l'argilla e dipinto.

Durata: 2 ore

Costo: 5 euro

È richiesta la prenotazione

**Museo Giacomo Bergomi**  
**Sabato 17 dicembre**, ore 15

### Un mosaico di luce

Aspettiamo il Natale illuminando le notti con un lumino rivestito di tessere di mosaico

Durata: 2 ore

Costo: euro 5

È richiesta la prenotazione

**Museo Lechi**  
**Dal 9 gennaio**  
**al 27 marzo 2023**

Tutti i lunedì, dalle ore 20 alle 22

### Corso di Fumetto

(livello intermedio)

Un approccio pratico e divertente con approfondimento di tutte le tecniche e degli autori più noti. Saranno spiegati cenni di anatomia, prospettiva, character design e di regia attraverso le principali inquadrature con l'obiettivo di mettere in campo un fumetto professionale e compiuto in senso narrativo, compositivo e visivo. a cura di Marco Galli, disegnatore tra i più originali e apprezzati in Italia, vincitore nel 2021 del premio "Yellow Kid" come migliore autore dell'anno.

Il corso è aperto a ragazzi e adulti dai 16 anni in su.

Durata: 12 lezioni da 2 ore l'una

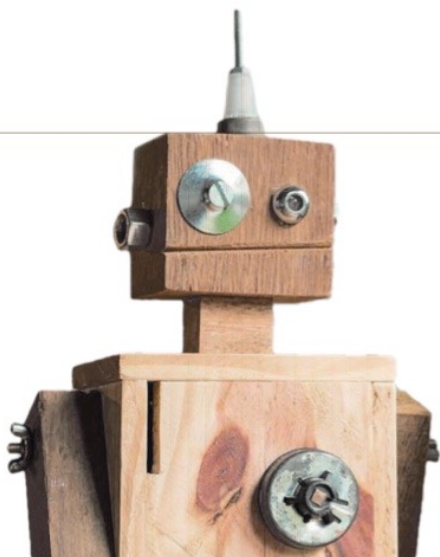
Costo: euro 240 (materiali da disegno non inclusi nel costo)

È richiesta la prenotazione

### info e prenotazioni

**Museo Giacomo Bergomi**  
presso Centro Fiera del Garda  
via Brescia, 129 - Montichiari  
**030 9650455**  
info@montichiarimusei.it

**Museo Lechi**  
Corso Martiri della Libertà, 33  
Montichiari  
**030 9650455**  
info@montichiarimusei.it



Comune  
di Montichiari

montichiarimusei



Regione Lombardia



Sistema  
Museale